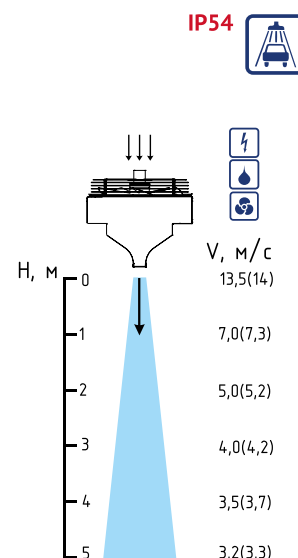
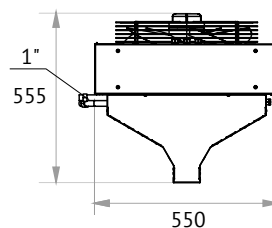


## СЕРИЯ 400 IP54 ПРОМЫШЛЕННАЯ

Воздушные завесы для проемов высотой от 3 до 5 м в помещениях с капельной влагой.

Промышленные  
завесы



IP54



Завесы из оцинкованной или нержавеющей стали с осевыми вентиляторами.

Под заказ корпус завесы изготавливается из нержавеющей стали.

Монтажные кронштейны в комплекте. Управление завесами водяными и без нагрева осуществляется модулями МП-WA или БКУ-WA6, а электрическими завесами - МП-Е, см. раздел управление.

Тип*	Длина, мм	Модель	Артикул	Напряжение, В	Режимы мощности, кВт	Расход воздуха, м³/час	ΔT**, °C	Масса, кг	Макс. ток, А	Мощность двигателя, Вт	L***, дБ (А)	Управление (опция)
	1495	КЭВ-12П4050Е	124031	два входа 380	*/6/12	1900 / 2900 / 4500	10 / 19	60	11,7 +9,6	540	62	МП12-24Е
		КЭВ-18П4050Е	124032	два входа 380	*/9/18	1900 / 2900 / 4500	14 / 28	60	16,5 +14,4	540	62	МП12-24Е
	2025	КЭВ-12П4060Е	124034	два входа 380	*/6/12	2600 / 4100 / 6200	7 / 14	76	12,6 +9,6	800	64	МП12-24Е
		КЭВ-24П4060Е	124036	два входа 380	*/12/14	2600 / 4100 / 6200	14 / 27	76	22,1 +19,1	800	64	МП12-24Е
		КЭВ-36П4060Е	124037	два входа 380	*/18/36	2600 / 4100 / 6200	20 / 41	76	36,6 +28,6	800	64	МП36-48Е
	1495	КЭВ-75П4050W	134010	380	*/20,2/36,9	1800 / 2800 / 4500	24 / 33	60	2,1	540	60	БКУ-WA6 или МП-WA
	2025	КЭВ-100П4060W	134011	380	*/29,5/53,7	2500 / 4000 / 6200	25 / 34	76	3,0	800	62	БКУ-WA6 или МП-WA
	1495	КЭВ-П4050А	114010	380	-	2000 / 3000 / 4700	-	54	2,2	540	60	БКУ-WA6 или МП-WA
	2025	КЭВ-П4060А	114012	380	-	2700 / 4100 / 6400	-	70	3,2	800	62	БКУ-WA6 или МП-WA

### ТЕПЛОВЫЕ ХАРАКТЕРИСТИКИ ЗАВЕС С ВОДЯНЫМ ИСТОЧНИКОМ ТЕПЛА (при температуре воздуха в помещении +15 °C)

КЭВ-75П4050W													
Температура воды на входе/выходе	°C	150/70		130/70		105/70		95/70		80/60		60/40	
Расход воздуха (max min)	м³/ч	4500	1800	4500	1800	4500	1800	4500	1800	4500	1800	4500	1800
Тепловая мощность	кВт	42,0	22,8	40,1	21,9	37,7	20,7	36,9	20,2	29,7	16,2	15,5	7,6
Подогрев воздуха	°C	27	37	26	35	24	34	24	33	19	26	10	12
Расход воды	л/с	0,15	0,08	0,18	0,10	0,29	0,16	0,40	0,22	0,40	0,22	0,21	0,10
КЭВ-100П4060W													
Температура воды на входе/выходе	°C	150/70		130/70		105/70		95/70		80/60		60/40	
Расход воздуха (max min)	м³/ч	6200	2500	6200	2500	6200	2500	6200	2500	6200	2500	6200	2500
Тепловая мощность	кВт	64,0	35,6	60,5	33,4	55,6	30,6	53,7	29,5	43,5	23,8	24,2	13,1
Подогрев воздуха	°C	30	42	28	39	26	36	25	34	20	28	11	15
Расход воды	л/с	0,22	0,12	0,28	0,15	0,43	0,24	0,59	0,32	0,58	0,32	0,33	0,18

\* Источник тепла завесы электричество, вода, без источника тепла.

\*\* ΔT=Подогрев воздуха при максимальной мощности и максимальном / минимальном расходе воздуха (для водяных завес при t воды 95/70°C и t воздуха +15°C).

\*\*\* Уровень звукового давления на расстоянии 5 метров.

